

Produktbeschreibung

Flintec Einbauteile für Wägezellen sind so konstruiert, daß eine optimale Kräfteinleitung in die Wägezelle erfolgt.

Die Grundplatte Typ 52-00 ist ein für viele Installationen vorteilhaftes Zubehör, das für die Wägezellen Typ SB4, SB5, SB6, SB14 und SLB eingesetzt werden kann. Die Grundplatte wird mit den Befestigungsschrauben für die Wägezelle geliefert.

Für die Wägezellen Typ SLB und SB14 ist eine Verdrehssicherung im Lieferumfang enthalten, für die Wägezellen Typ SB4 und SB5 ist eine Verdrehssicherung optional verfügbar.

Zusätzlich kann auch eine Überlastsicherung vorgesehen werden.

Standard-Ausführung: Stahl, galvanisch verzinkt, alternativ Edelstahl.

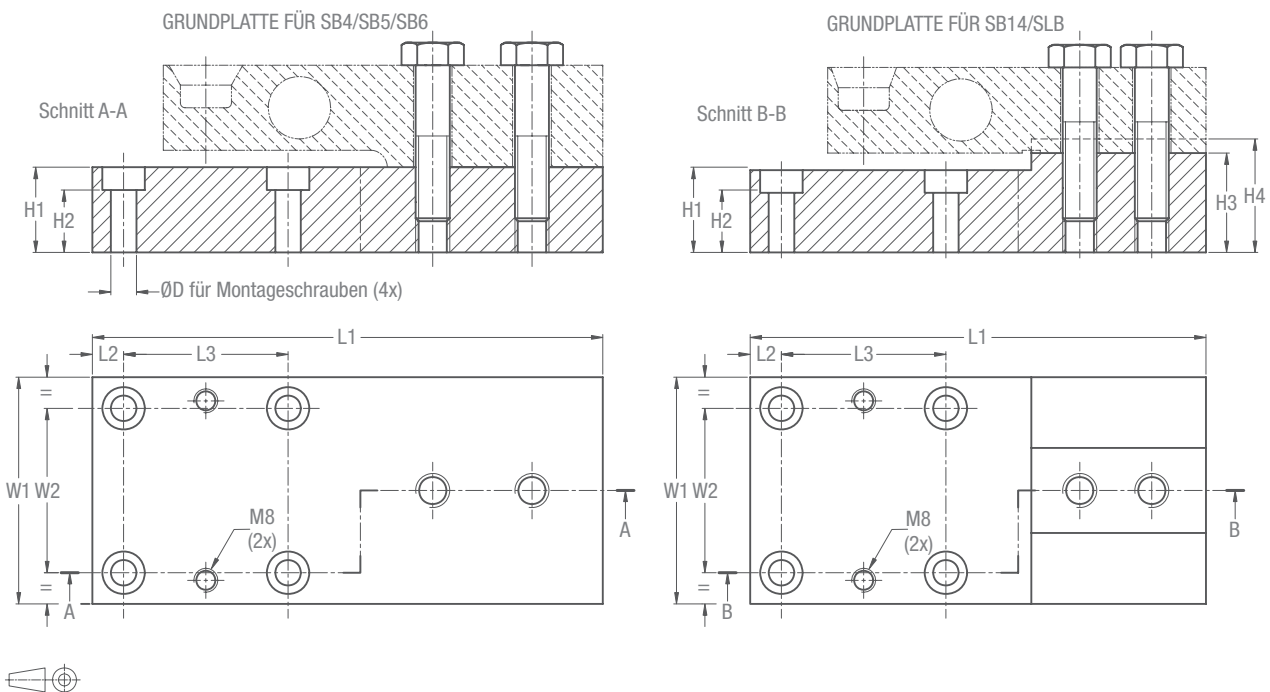
Wichtige Merkmale

- Nennlastbereich 20 kg bis 10 t
- Sehr einfache Montage

Optionen

- Verdrehssicherung für SB4 und SB5
- Überlastsicherung

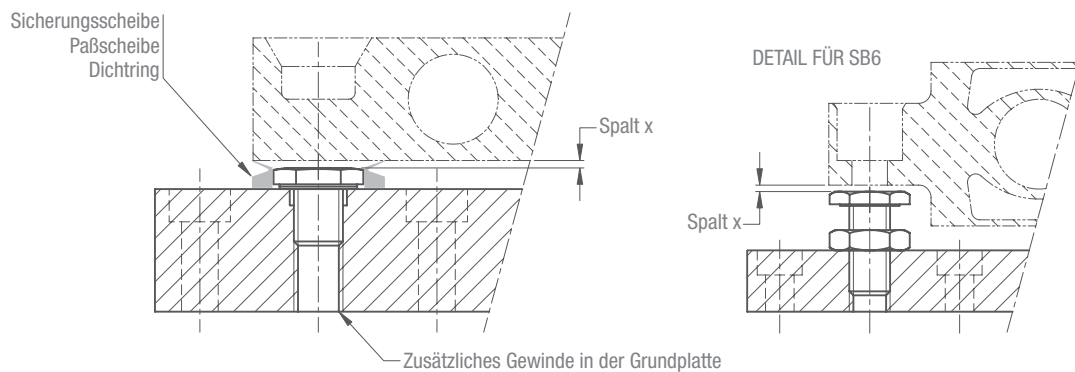
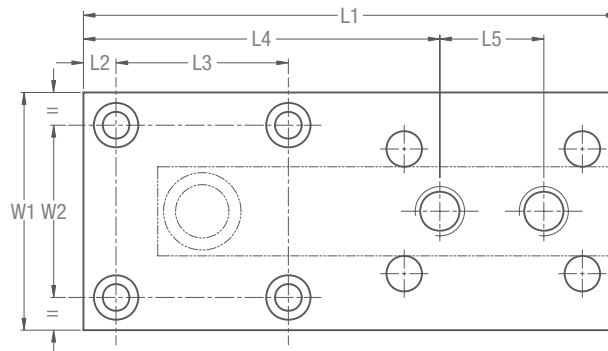
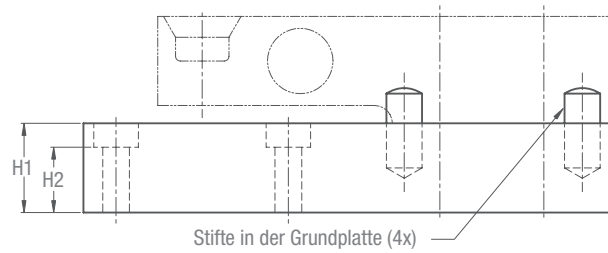
Abmessungen (in mm)



Wägezellen-Typ	Nennlast in kg	L1	L2	L3	H1	H2	H3	H4	W1	W2	D	Montage-schrauben
SB6-200 N/500N/1 kN/2 kN*	20.4/51/102/204	150	8	44	15	8	n.V.	n.V.	60	44	7	M6
SB4/SB5-5 kN/10 kN/20 kN	510/1 020/2 039	180	11	58	30	21	n.V.	n.V.	80	58	9	M8
SB4/SB5-50 kN	5 099	220	12	76	40	29	n.V.	n.V.	100	76	11	M10
SB4/SB5-100 kN	10 197	275	15	90	60	47	n.V.	n.V.	120	90	14.5	M12
SB14-500 lb/1 klb/2.5 klb/5 klb	227/454/1 134/2 268	164	11	58	29	20	35	40	80	58	9	M8
SLB-200 lb/500 lb/1 klb/2.5 klb/5 klb	91/227/454/1 134/2 268											
SB14-10 klb	4 536											

* Muß mit Distanzplatte (Höhe 15 mm) montiert werden.

Optionen 52-00



Überlastsicherung (Option)
(Spaltbreite x durch Einlegen von Paßscheiben)

Wägezellen-Messweg

Wägezelle SB6	Messweg *	Spalt „x“ **	Wägezelle SB4/SB5	Messweg *	Spalt „x“ **	Wägezelle SLB	Messweg *	Spalt „x“ **	Wägezelle SB14	Messweg *	Spalt „x“ **
200 N	0.21 mm	0.25 mm	5 kN	0.21 mm	0.25 mm	200 lb	0.27 mm	0.35 mm	500 lb	0.21 mm	0.30 mm
500 N	0.30 mm	0.40 mm	10 kN	0.29 mm	0.35 mm	500 lb	0.24 mm	0.30 mm	1 klb	0.24 mm	0.30 mm
1 kN	0.26 mm	0.35 mm	20 kN	0.49 mm	0.60 mm	1 klb	0.25 mm	0.30 mm	2.5 klb	0.32 mm	0.40 mm
2 kN	0.36 mm	0.45 mm	50 kN	0.52 mm	0.65 mm	2.5 klb	0.33 mm	0.40 mm	5 klb	0.47 mm	0.60 mm
			100 kN	0.74 mm	0.95 mm	5 klb	0.56 mm	0.70 mm	10 klb	auf Anfrage	auf Anfrage

Anmerkungen:

* Der angegebene Messweg ergibt sich aus dem Messweg der Wägezelle und der Durchbiegung der Grundplatte.

** Spaltbreite für den Einsatz der Wägezelle bei Nennlast. Wird die Wägezelle unterhalb der Nennlast eingesetzt, kann die Spaltbreite proportional verringert werden.